

**Der ÖREB-Kataster:
das offizielle Informations-
system für öffentlich-rechtliche
Eigentumsbeschränkungen**

Die wichtigsten öffentlich-rechtlichen Eigentumsbeschränkungen (ÖREB) auf einen Klick

Grundlegende Informationen für alle, die ein Grundstück besitzen, ein Haus bauen möchten oder sich mit Immobilien beschäftigen.

Für die Nutzung von Grundstücken gibt es in der Schweiz zahlreiche Gesetze, Verordnungen und behördliche Einschränkungen – die sogenannten öffentlich-rechtlichen Eigentumsbeschränkungen (ÖREB). Zonenpläne geben beispielsweise die erlaubte Bauhöhe in einer bestimmten Zone vor und Baulinienpläne legen den Mindestabstand zwischen Haus und Grundstücksgrenze fest.

Für die Abklärungen der wichtigsten Beschränkungen bietet der sogenannte ÖREB-Kataster Hand. Der Kataster ist ein praktisches interaktives Informationssystem, das eine Übersicht über die relevantesten ÖREB umfasst. Es bietet unter anderem Informationen zu folgenden Kategorien, die in verschiedene Themen unterteilt sind:

Raumplanung



Strassen



Eisenbahnen



Flughäfen



Belastete Standorte



Wasser



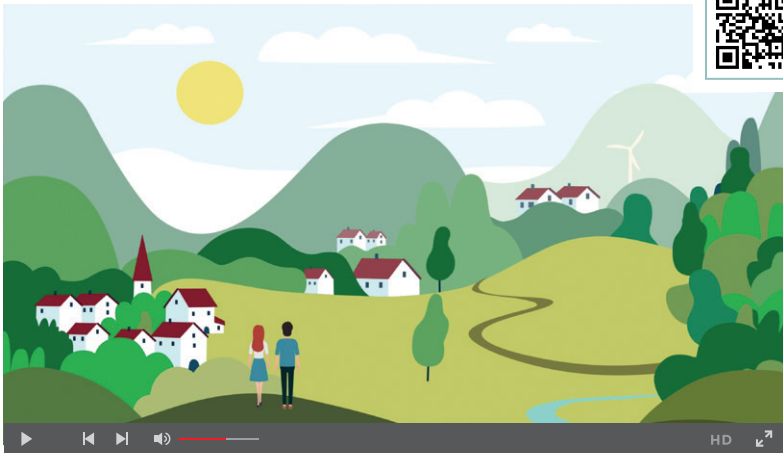
Lärm



Wald



Der ÖREB-Kataster einfach erklärt im Video
unter: youtube.com/swisstopo



**Die Daten im
ÖREB-Kataster
sind stets aktuell,
vollständig und
24 Stunden am
Tag verfügbar.**

Die Vorteile

Heute entfällt dank des ÖREB-Katasters der früher unvermeidliche Aufwand, alle ÖREB eines Grundstücks einzeln bei den zuständigen Stellen einzuholen, sie zusammenzutragen, miteinander zu vergleichen und zu kombinieren.

Einfache Anwendung: der Zugang zu den ÖREB-Informationen

Der Zugang zum ÖREB-Kataster erfolgt unter cadastre.ch/oereb-public

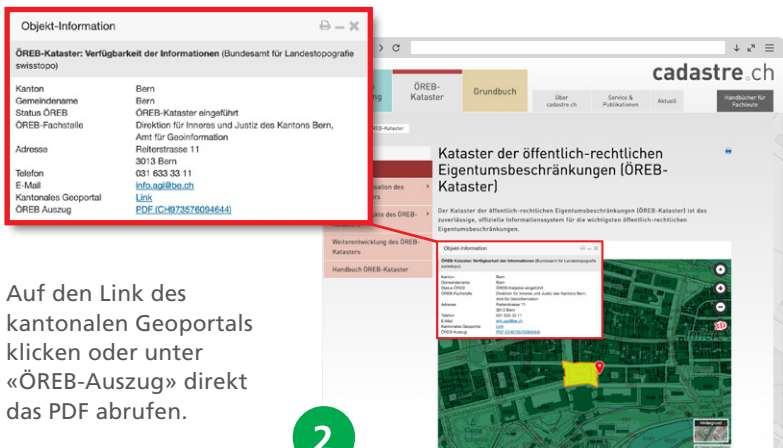
Via Grundstücksnummer, Adresse oder Koordinaten gelangen Interessierte zum individuellen Grundstück.
Unter cadastre.ch/oereb-public ist bei jedem Grundstück das entsprechende kantonale ÖREB-Geoportal verlinkt. Mit nur einem weiteren Klick sind damit sämtliche ÖREB-Informationen abrufbar.



Die gewünschte Adresse oder Koordinaten eingeben.

Sie können eine Landkarte oder ein Luftbild als Hintergrund auswählen.

1



Objekt-Information

ÖREB-Kataster: Verfügbarkeit der Informationen (Bundesamt für Landestopografie swisstopo)

Kanton	Bern
Gemeindename	Bern
Status ÖREB	ÖREB-Kataster eingeführt
ÖREB-Fachstelle	Division für Immo- und Justiz des Kantons Bern, Amt für Geoinformation
Adresse	Pollerstrasse 11 3013 Bern
Telefon	031 633 33 11
E-Mail	info.gis@bes.ch
Kantonales Geoportal	Links
ÖREB Auszug	PDF (CH97357608644)

Auf den Link des kantonalen Geoportals klicken oder unter «ÖREB-Auszug» direkt das PDF abrufen.

2

Wer profitiert vom ÖREB-Kataster?

Der ÖREB-Kataster bietet praktische Informationen rund um das Eigentum für verschiedenste Nutzer.

Der ÖREB-Kataster ist für sämtliche aktuellen und zukünftigen Grundstückseigentümer, Immobilienbesitzer, Planer und Architekten, private Ingenieurunternehmen sowie den Immobilien- und Hypothekarmarkt von grossem Nutzen. Auch für Behörden und die öffentliche Verwaltung bringt er Vorteile.

Immobilienverwalter*innen beispielsweise benötigen viele verschiedene Informationen, um eine Immobilie bewerten zu können. Ebenso Gemeinden, die mit einem Bauprojekt beschäftigt sind, oder Architekt*innen, die ein Gebäude entwerfen.

Verschiedene Nutzerinnen und Nutzer bieten Ihnen Einblick in ihre individuelle Nutzung des ÖREB-Katasters. Dazu gehören:

- **Marc Lehmann**

Bauverwalter Aarberg

Er nutzt den ÖREB-Kataster fast täglich für die Beratung von Bauwilligen, die Prüfung von Baugesuchen und bei der Erstellung von Verkaufsdokumentationen.

«Der ÖREB-Kataster ist beispielsweise bei der Prüfung von Baugesuchen ein hilfreiches Instrument.»

- **Simon Wegmann**

Planer, Suter von Känel Wild – Planer und Architekten AG

Er beschäftigt sich mit raumplanerischen Fragestellungen. Den ÖREB-Kataster nutzt der Planer vor allem für das schnelle Abfragen von Geoinformationen. Der PDF-Auszug bietet ihm eine hilfreiche Übersicht über die relevanten Rechtsdokumente.

«Für Begeisterung hat bei uns gesorgt, dass die Anwendung des ÖREB-Katasters kinderleicht ist.»



• Florence Meyer

Beauftragte für die Koordination des Grundeigentums des Kantons Neuchâtel

Der ÖREB-Kataster bietet ihr die Möglichkeit, Nutzungsoptionen von Gebäuden und Grundstücken einfach und schnell abzuklären. So entfällt der Aufwand, verschiedene Ämter und Dokumente zu konsultieren.

«Der ÖREB-Kataster ist für mich nützlich, um den zuständigen kantonalen Behörden Unterlagen und Informationen über die Möglichkeit der Bewertung von staatseigenen Grundstücken zur Verfügung zu stellen.»

Zu den Videos unter:
[youtube.com/swisstopo](https://www.youtube.com/swisstopo)





www.cadastre.ch

Eine Zusammenarbeit zwischen Bund,
Kantonen und Gemeinden.