



Zonenplan Naturgefahren 1:5'000

Ortsplanung bestehend aus:

- Baureglement
- Zonenplan
- Schutzlinien / Hinweisplan
- Zonenplan Naturgefahren

30.01.2013	Gezeichnet: ab	 Rüefler Ingenieurbüro AG Dipl. Kulturlandschaftsplaner ETH / BIA Bernstrasse 14 3550 Langnau i.E. Tel. 034 459 48 48 ruelerag@ruefer-ing.ch
	Kontrolliert: ru	
Auftrag 2708	Format: 89 x 105	

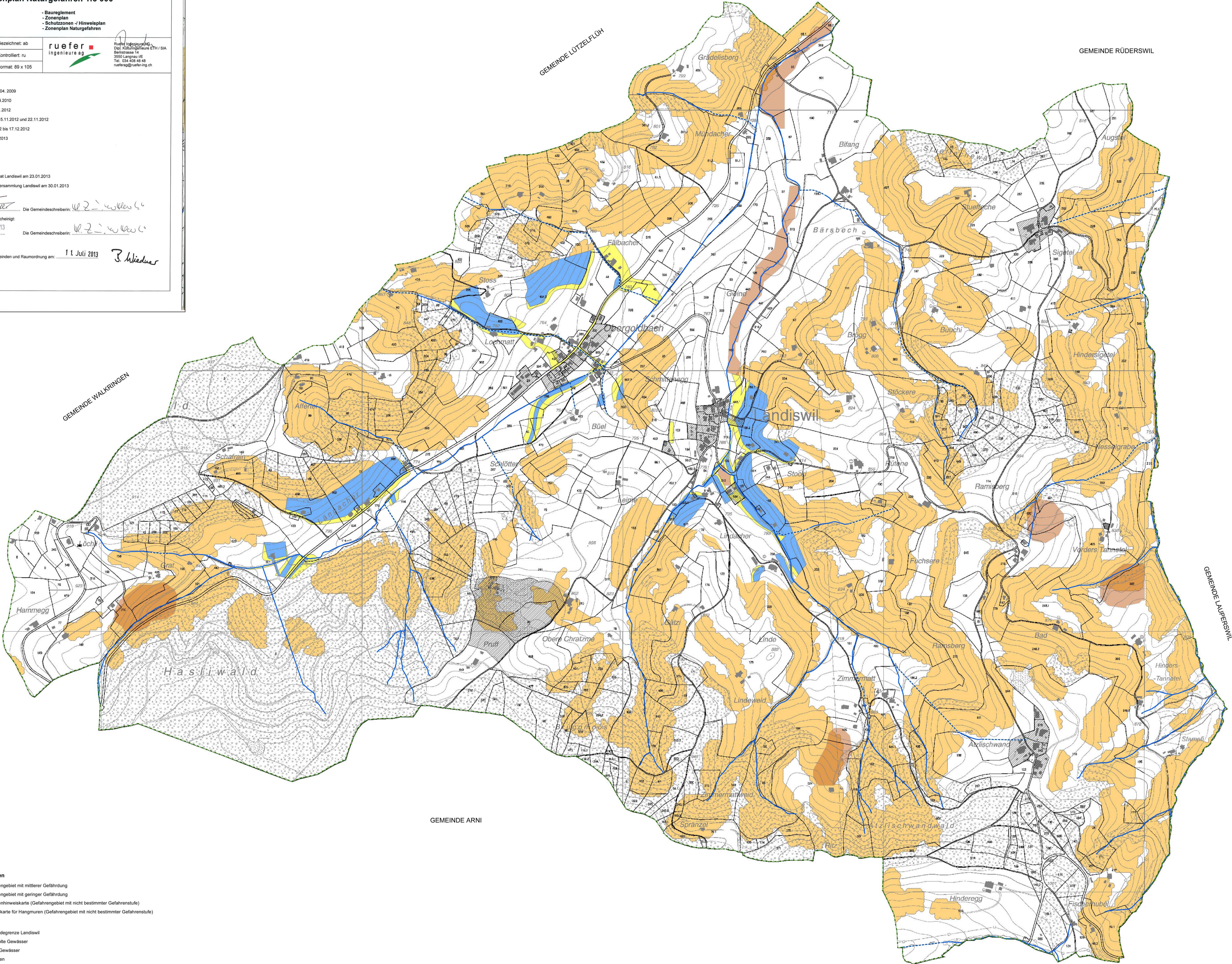
Genehmigungsvermerke

Mitwirkung vom 02.04.2009 bis 30.04.2009
 Vorprüfung vom 16.02.2010 / 21.04.2010
 Publikation im Amtsblatt vom 14.11.2012
 Publikation im Amtsanzeiger vom 15.11.2012 und 22.11.2012
 Öffentliche Auflage vom 16.11.2012 bis 17.12.2012
 Einspracheverhandlung am 03.01.2013
 Erledigte Einsprachen 1
 Unerledigte Einsprachen 0
 Rechtsverwarungen 1
 Beschlossen durch den Gemeinderat Landiswil am 23.01.2013
 Beschlossen durch die Gemeindeversammlung Landiswil am 30.01.2013

Namens der Einwohnergemeinde:

Der Präsident: *S. Kottner* Die Gemeindegeschreiberin: *U. Z. Weller*
 Die Richtigkeit dieser Angaben bescheinigt:
 Landiswil, den *2. April 2013* Die Gemeindegeschreiberin: *U. Z. Weller*

Genehmigt durch das Amt für Gemeinden und Raumordnung am: *11. Juli 2013* *J. Wiedmer*



Legende

Festlegungen

- Gefahrengbiet mit mittlerer Gefährdung
- Gefahrengbiet mit geringer Gefährdung
- Gefahrenhinweiskarte (Gefahrengbiet mit nicht bestimmter Gefahrenstufe)
- Hinweiskarte für Hangmuren (Gefahrengbiet mit nicht bestimmter Gefahrenstufe)

Hinweise

- Gemeindegrenze Landiswil
- Eingedölte Gewässer
- Offene Gewässer
- Bauzonen