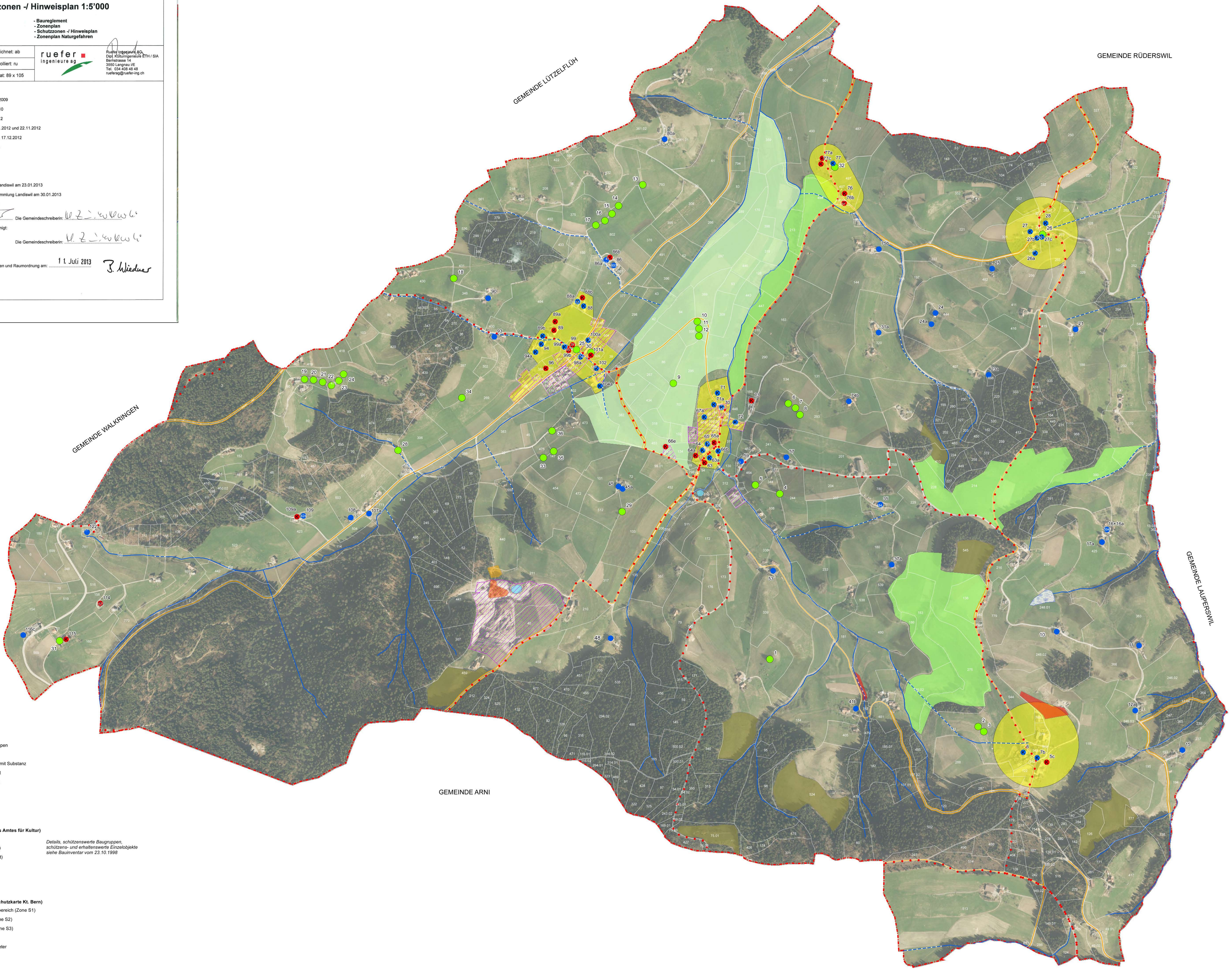




Schutzzonen - Hinweisplan 1:5'000

| | |
|----------------------------|---|
| Ortsplanung bestehend aus: | - Baureglement - Zonenplan - Schutzzonen - Hinweisplan - Zonenplan Naturgefahren |
| 30.01.2013 | Gezeichnet ab |
| Auftrag 2708 | Format: 89 x 105 |
| | ruefer Ingenieure AG Dieter Köllingmeier ETH / SUK Berntstrasse 14 3500 Langnau (E) Tel. 034 408 43 43 tuefer@ruefer-ag.ch |

Genehmigungsvermerk
Mitwirkung vom 02.04.2009 bis 30.04.2009
Vorprüfung vom 16.02.2010 / 21.04.2010
Publikation im Amtsblatt vom 14.11.2012
Publikation im Amtsanzeiger vom 15.11.2012 und 22.11.2012
Öffentliche Auflage vom 16.11.2012 bis 17.12.2012
Einspracheverhandlung am 03.01.2013
Erläuterte Einsprachen 1
Unerteilte Einsprachen 0
Rechtsverwehungen 1
Beschluss durch den Gemeinderat Landiswil am 23.01.2013
Beschluss durch die Gemeindeversammlung Landiswil am 30.01.2013
Namens der Einwohnergemeinde:
Der Präsident: *J. Wiedmer* Die Gemeindegeschreiberin: *U. Z. v. K. v. W. v. L.*
Die Richtigkeit dieser Angaben bescheinigt:
Landiswil, den *2. April 2013* Die Gemeindegeschreiberin: *U. Z. v. K. v. W. v. L.*
Genehmigt durch das Amt für Gemeinden und Raumordnung am: **11 Juli 2013** *J. Wiedmer*



Legende

Festlegungen

- Einzelbäume, Baumgruppen
- IVS Historischer Verlauf
- IVS Historischer Verlauf mit Substanz
- Landschaftsschutzgebiet
- Landschaftsschongebiet
- Waldlichtungen

Hinweise

Baudenkmäler (Verfügung des Amtes für Kultur)

- Erhaltenswert
- Erhaltenswert (K-Objekt)
- Schützenswert (K-Objekt)

Details, schützenswerte Baumgruppen, schützens- und erhaltenswerte Einzelobjekte siehe Bauinventar vom 23.10.1998

- - - Fuss- / Wanderwege
- Gewässer eingedolt
- Gewässer offen
- - - Gemeindegrenze

Gewässerschutz (Gewässerschutzkarte Kt. Bern)

- Schutzzonen-Fassungsbereich (Zone S1)
- Engere Schutzzone (Zone S2)
- Weitere Schutzzone (Zone S3)
- Bauzonen
- Ortsbildhaltungsperrimeter
- Tümpel
- Feuchtgebiet

Alllasten (Amt für Wasser und Abfall)

- Ablagerungsstandort
- Betriebsstandort
- Schliessanlage